



# Cennik **Produktów**

Systemy Dachowe i Elewacyjne

Ważny od 26 września 2022 r.



# Systemy **rynnowe**



# Cechy i zalety Lindab Rainline

## Zrównoważony wybór

Testy wykazały, że stal ma najniższy ślad węglowy spośród wszystkich materiałów do produkcji systemów rynnowych. Nawet do 30% materiału do produkcji pochodzi z recyklingu, którego spodziewany okres użytkowania wynosi do 70 lat. Możliwość pełnego recyklingu oznacza, że wpływ stali na środowisko jest znacznie mniejszy niż tworzyw sztucznych i innych metali.

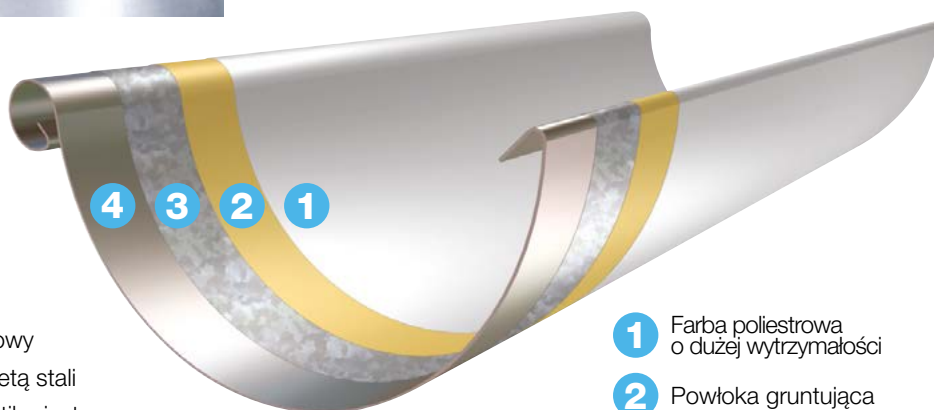


## Ponadczasowy wygląd

Stylowy design dostępny jest w wybrze 13 malowanych kolorów i niemalowanej powłoce Magestic. Stal ma grubą warstwę cynku nałożoną po obu stronach rdzenia stalowego w celu ochrony przed korozją oraz pokryta jest wytrzymałą farbą poliestrową odporną na zarysowania i promieniowanie UV. Niemalowane materiały mają naturalne wykończenia, które pięknie się starzeją.

## Niskie koszty utrzymania

Aby zapewnić długą żywotność systemu rynnowego wymagana jest jedynie konserwacja, polegająca na corocznym czyszczeniu i myciu. Każdy system rynnowy narażony jest na zmiany temperatury, zaletą stali w porównaniu do innych metali oraz plastiku jest mała rozszerzalność termiczna, dlatego nasz system nie wymaga napraw. Stalowe systemy rynnowe są także w większym stopniu odporne na uszkodzenia mechaniczne.



- 1 Farba poliestrowa o dużej wytrzymałości
- 2 Powłoka gruntująca
- 3 Powłoka cynkowa
- 4 Blacha stalowa



## Szybka i łatwa instalacja

System zatraskiwania oszczędza czas instalacji. Samouszczelniające zamknięcia i połączenia z wbudowanymi uszczelkami zapewniają bezpieczne dopasowanie bez używania uszczelniczy. Długości rynien i ich waga ułatwiają transport, jak również instalację.

## Nieograniczone możliwości

Półokrągłe lub prostokątne systemy rynnowe dostępne są w 5 rozmiarach, do różnych rozmiarów dachu i lokalnych średnich opadów deszczu. Opcje rozmiaru, kształtu, koloru i wykończenia oraz szeroki zakres komponentów zapewniają dopasowanie do klasycznych lub współczesnych projektów domów lub budynków komercyjnych.



## Najbardziej opłacalna opcja

Koszt stali jest znacznie niższy niż innych metali do produkcji systemów rynnowych. Jednocześnie w porównaniu do systemów z tworzyw sztucznych, wyższa jakość wykonania oraz dłuższa wytrzymałość czyni go logicznym wyborem finansowym. 30 lat gwarancji na malowane systemy Lindab Rainline oraz 10-letnia gwarancja na ocynkowane ogniowo systemy Lindab Magestic zapewniają spokój na długie lata.



# Lindab Magestic

## Powłoka Elite

Nowa technologia przy użyciu magnezu umożliwia stworzenie stabilnej bariery chroniącej porowatą strukturę przed czynnikami korozyjnymi.

### Nowa technologia powłoki

Innowacyjna powłoka wykorzystana w Magestic jest wzmocniona poprzez dodanie do stopu 3% magnezu i 3,5% aluminium. Ocynkowana ogniowo powierzchnia ma porowatą powłokę, która charakteryzuje się bardzo wysoką odpornością na korozję i tworzy stabilną barierę chroniącą przed czynnikami środowiskowymi.

## Udowodniona ochrona

### Najwyższy stopień ochrony powierzchni

Badania przeprowadzone w komorze solnej wykazały, że stop z dodatkiem magnezu charakteryzuje się ponad 20-krotnie większą odpornością na korozję niż standardowe powłoki.

Cynkowanie



Cynkowanie z dodatkiem magnezu



Test w komorze solnej (6 tygodni)



## Samoregenerująca się powłoka

### Zabezpieczenie powłoki

Jedną z najważniejszych cech powłoki wykorzystanej w rynkach Magestic jest zdolność do samoregeneracji drobnych uszkodzeń. Z biegiem czasu powłoka migruje wypełniając zadrapania i miejsca podatne na korozję.

Test w mgie solnej - stal o grubości 5 mm

Cynkowanie



Cynkowanie z dodatkiem magnezu



## Zmniejszona korozja w warunkach agresywnych

### Podwyższona odporność

Testy w warunkach naturalnych udowodniły, że powłoka z dodatkiem magnezu wykazuje ponad trzykrotnie większą odporność na korozję w środowisku strefy nadbrzeżnej niż standardowe powłoki ocynku.

Na szybkość korozji wewnętrznej nie ma wpływu zawartość chloru w środowisku.

## Przyjazne dla środowiska

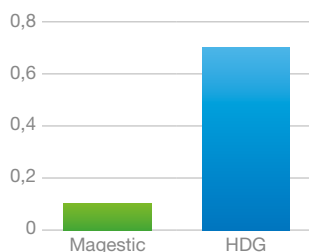
### Zmniejszone zużycie cynku

Nawet niewielki dodatek magnezu pozwala w bardzo dużym stopniu podnieść efektywność powłoki, co przekłada się na zmniejszenie jej grubości. Dzięki temu podczas procesu produkcji Lindab Magestic zużywamy znacznie mniej cynku.

Poprzez zmniejszenie kontaktu wody deszczowej z cynkiem, ilość zanieczyszczeń, które przenikają do gleby jest minimalizowana nawet o 25% w porównaniu do tradycyjnych rozwiązań.

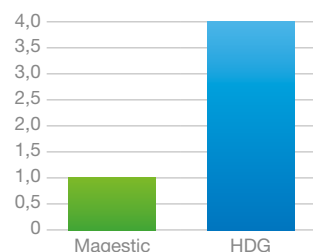
### Całkowita strata w środowisku zasadowym

(pH 11.7-5% amoniak)



### Szybkość ściekania w środowisku nadbrzeżnym C4

(g/m²/rok)



## Z wiekiem nabiera klasy

### Naturalny efekt utleniania

Niemalowane elementy systemu rynnowego wraz z upływem czasu utrzymują wysokie walory estetyczne. Przykładowo, elementy metaliczne zyskują atrakcyjne, nieco ciemniejsze zabarwienie w okresie od 3 do 5 lat od momentu instalacji.



## Eleganckie wykończenie

Stalowy, niemalowany system rynnowy jest wyjątkowo estetyczny. Powłoki systemu rynnowego Magestic oraz systemu aluminiowego i ze stali kwasoodpornej dopasowują się do wymagającego środowiska.

Niemalowany system rynnowy objęty jest 10-letnią gwarancją.

### Magestic

Innowacyjna powłoka wykorzystana w Lindab Magestic jest wzmocniona poprzez dodanie do stopu 3% magnezu i 3,5% aluminium. Lindab Magestic osiąga atrakcyjny, ciemnoszary kolor metaliczny w ciągu 3-5 lat po instalacji.

### Aluminiem

Rynny aluminiowe występują w wysokiej jakości powłoce, która jest odporna na wszelkie warunki atmosferyczne. Jeśli na powierzchni powstaną drobne uszkodzenia czy niewielkie rysy, pod wpływem tlenu nastąpią reakcje chemiczne i blacha pokryje się naturalną warstwą tlenku, która ochroni aluminium przed korozją.

### Stal kwasoodporna

Produkty Lindab Rainline VANDAL STOP są dostępne w wersji ze stali nierdzewnej o grubości 1,5 mm.





# Trwałe piękno powlekane proszkowo

13 kolorów pasujących do klasycznego lub współczesnego projektu domu lub budynku komercyjnego. Farba poliestrowa odporna jest na zarysowania, promieniowanie UV i posiada doskonałą trwałość kolorów i elastyczność, która gwarantuje, że powłoka nie zostanie uszkodzona podczas formowania produktów. Powlekane systemy Lindab Rainline są dostarczane z 30-letnią gwarancją.

Prezentowane kolory mogą się różnić od rzeczywistych, kody NCS i RAL są najbliższym dopasowaniem kolorów. Na życzenie dostarczamy próbniki.



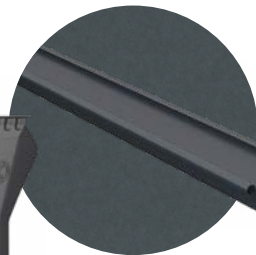
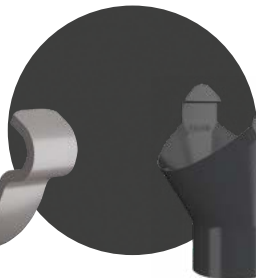
RAL 9006

RAL 9007

RAL 7016

RAL 7011

RAL 9005



045 SMET  
Srebrny metalik

044 AMET  
Antracyt metalik

035 GGRA  
Grafitowy ciemny  
035M GRAM  
Grafitowy ciemny mat

087 MGRA  
Grafitowy

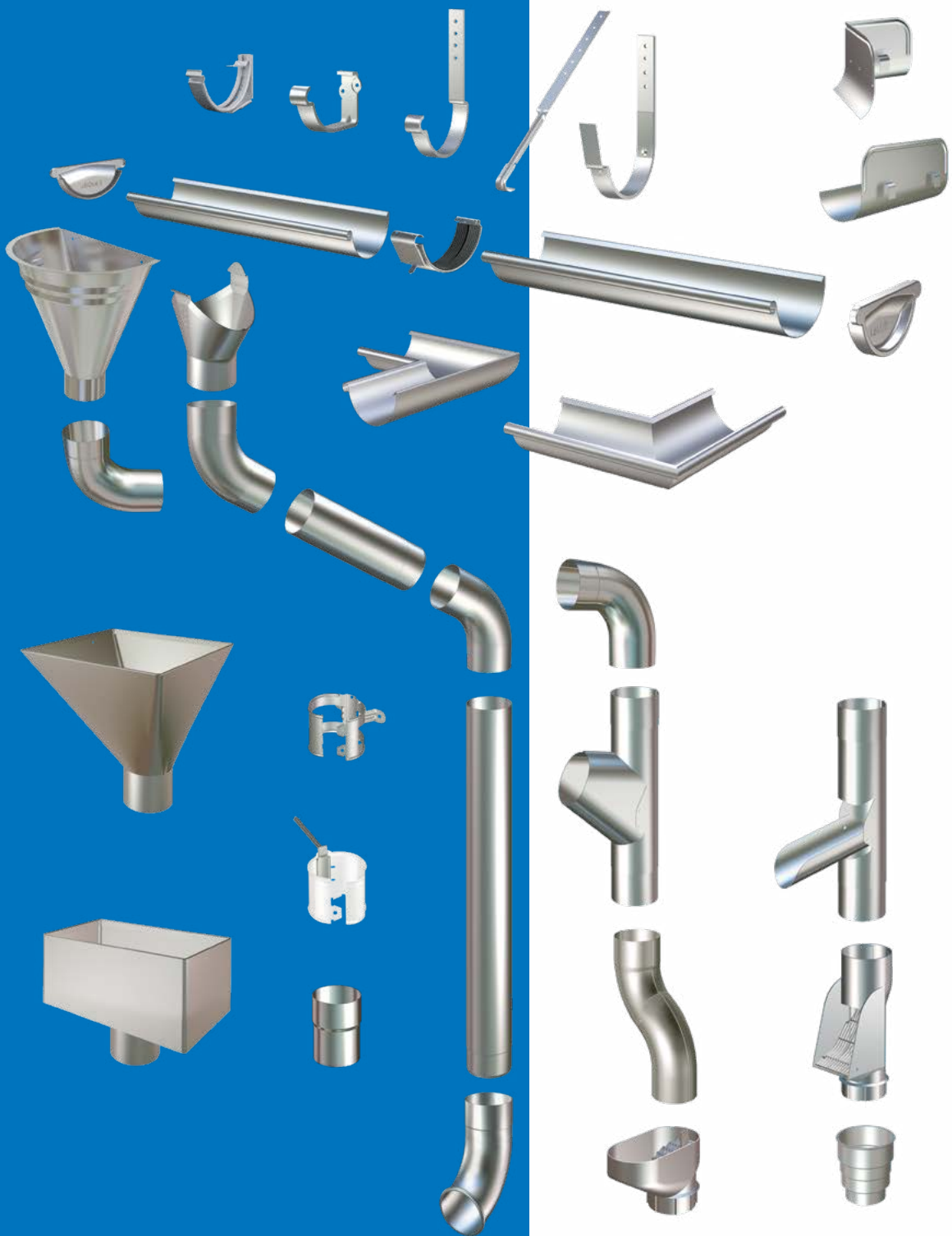
015 SVRT  
Czarny  
015M SVRM  
Czarny mat



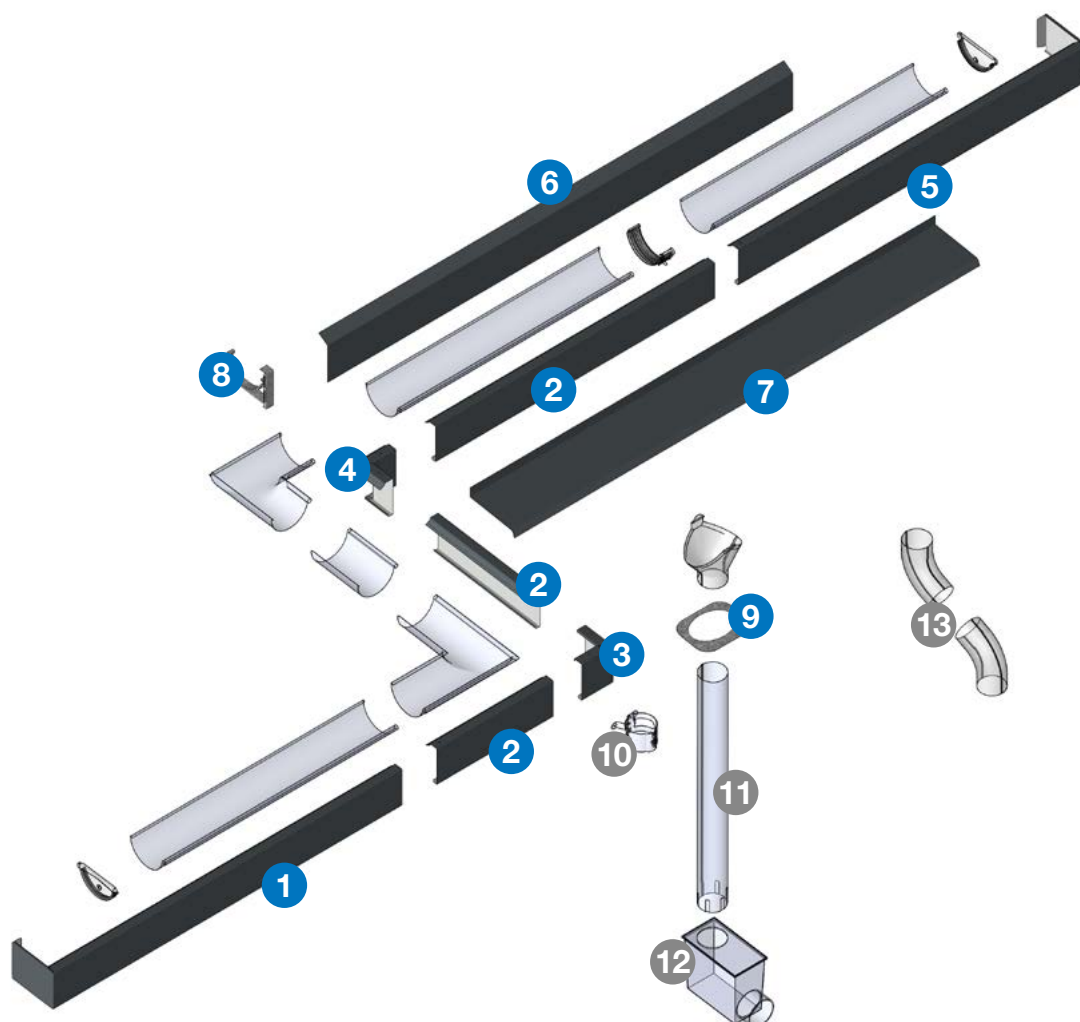




# Elementy stalowego systemu rynnowego



# Elementy systemu rynny ukrytej



- 1 RUMRPDL** Maskownica rynny z dekiem lewa
- 2 RUMRP** Maskownica prosta
- 3 RUNZ** Narożnik zewnętrzny
- 4 RUNW** Narożnik wewnętrzny
- 5 RUMRPDP** Maskownica rynny z dekiem prawa
- 6 RUOPD1** Obróbka podstawy drewnianej 1
- 7 RUOPD2** Obróbka podstawy drewnianej 2
- 8 RUKFK** Hak rynnowy doczołowy z regulacją
- 9 RUMO** Maskownica otworu

## Elementy zamawiane oddzielnie:

- 10** Obejma do rury spustowej PVC
- 11** Rura spustowa PVC
- 12** Studzienka rewizyjna
- 13** Kolanka PVC

Pozostałe widoczne elementy są częścią standardowego systemu rynnowego **Lindab Rainline**.



# Rynny półokrągłe

## Zakończenia rynny

### RG - zamknięcie rynny

- Wymagane dla każdego końca rynny, uniwersalne dla lewej i prawej strony
- Mocowane poprzez wciśnięcie na zakończeniu rynny
- Wbudowana gumowa uszczelka EPDM, nie wymaga dodatkowego uszczelnienia



Produkt	Typ	Wymiar [mm]	Magestic		Kolorystyka RAL									Cena [PLN]	
			MG	Cena [PLN]	3009	7011	7016 <sup>m</sup>	8004	8017 <sup>m</sup>	9002	9005 <sup>m</sup>	9006	9007		
<b>RG100</b>	LH/RH	100	○	9,63	○	○	○	○	○	○	○	○	○	○	19,24
<b>RG125</b>	LH/RH	125	○	8,87	✓	✓	✓	✓	✓	✓	✓	✓	✓	✓	19,94
<b>RG150</b>	LH/RH	150	○	9,42	✓	✓	✓	✓	✓	✓	✓	✓	✓	✓	21,41

### RGV/RGH - zamknięcie rynny

- Wymagane dla każdego końca rynny, RGV dla lewej i RGH dla prawej strony
- Montowane za pomocą połączenia walcowanego
- Zaleca się zastosowanie dodatkowego uszczelnienia



Produkt	Typ	Wymiar [mm]	Magestic		Kolorystyka RAL									Cena [PLN]	
			MG	Cena [PLN]	3009	7011	7016 <sup>m</sup>	8004	8017 <sup>m</sup>	9002	9005 <sup>m</sup>	9006	9007		
<b>RGV190</b>	LH	190	○	21,68	○	○	○	○	○	○	○	○	○	○	41,53
<b>RGH190</b>	RH	190	○	21,68	○	○	○	○	○	○	○	○	○	○	41,53

## Bądź na bieżąco

- śledź nas na portalach społecznościowych

**Facebook:** <https://www.facebook.com/Lindab.Polska>

**LinkedIn:** <https://www.linkedin.com/company/lindab-polska>

**Youtube:** <https://www.youtube.com/c/Lindab-Polska>









# Rynny półokrągłe

## K24 - hak rynnowy dokrokwioowy

- Wyposażony w elastyczne klipsy do utrzymania rynny w odpowiednim miejscu
- Zalecane odstępy montażu co 600 mm, należy wykonać spadek o 10 mm na 3 mb rynny
- Hak 70 mm z przedłużonym wspornikiem 240 mm z czterema otworami do zawieszenia większych rozmiarów rynien



Produkt	Długość [mm]	Wymiar [mm]	MG	Cena [PLN]	Kolorystyka RAL								Cena [PLN]	
					3009	7011	7016 <sup>m</sup>	8004	8017 <sup>m</sup>	9002	9005 <sup>m</sup>	9006		9007
<b>K24190</b>	240	190			<input type="radio"/>	<input type="radio"/>	<input type="radio"/>	<input type="radio"/>	<input type="radio"/>	<input type="radio"/>	<input type="radio"/>	<input type="radio"/>	<input type="radio"/>	45,33

## SKK (KLK) - regulowany hak rynnowy doczołowy

- Hak montuje się w położeniu 7, 14, 18, 22, 27, 38 lub 45°
- Zalecane odstępy montażu co 600 mm, należy wykonać spadek o 10 mm na 3 mb rynny
- Wyposażony w zatrzaski pod krawędzią rynny



Produkt	Wymiar [mm]	MG	Cena [PLN]	Kolorystyka RAL								Cena [PLN]	
				3009	7011	7016 <sup>m</sup>	8004	8017 <sup>m</sup>	9002	9005 <sup>m</sup>	9006		9007
<b>SKK100 / KLK100</b>	100			<input type="radio"/>	<input type="radio"/>	<input type="radio"/>	<input type="radio"/>	<input type="radio"/>	<input type="radio"/>	<input type="radio"/>	<input type="radio"/>	<input type="radio"/>	19,06
<b>SKK125 / KLK125</b>	125			<input type="radio"/>	<input type="radio"/>	<input type="radio"/>	<input type="radio"/>	<input type="radio"/>	<input type="radio"/>	<input type="radio"/>	<input type="radio"/>	<input type="radio"/>	20,15
<b>SKK150 / KLK150</b>	150			<input type="radio"/>	<input type="radio"/>	<input type="radio"/>	<input type="radio"/>	<input type="radio"/>	<input type="radio"/>	<input type="radio"/>	<input type="radio"/>	<input type="radio"/>	20,85





# Rynny półokrągłe

## Haki dokrokwowe

### KFL/KFL35 - hak dokrokwowy

- Solidny stalowy hak o grubości 5 mm z czterema otworami do mocowania, służy do mocowania rynien do krokwi dachowych
- Zalecane odstępy montażu co 600 mm, należy wykonać spadek o 10 mm na 3 mb rynny
- Może być wygięty do wymaganego kąta za pomocą giętaka do haków KBO



Produkt	Długość [mm]	Wymiar [mm]	Magestic		Kolorystyka RAL									Cena [PLN]	
			MG	Cena [PLN]	3009	7011	7016 <sup>m</sup>	8004	8017 <sup>m</sup>	9002	9005 <sup>m</sup>	9006	9007		
<b>KFL100</b>	200	100	○	12,41	○	○	○	○	○	○	○	○	○	○	22,85
<b>KFL125</b>	200	125	○	12,41	✓	✓	✓	✓	✓	✓	✓	✓	✓	✓	21,41
<b>KFL150</b>	200	150	○	12,94	✓	✓	✓	✓	✓	✓	✓	✓	✓	✓	22,04
<b>KFL35125</b>	350	125	○	23,44	○	○	○	○	○	○	○	○	○	○	35,42
<b>KFL35150</b>	350	150	○	24,60	○	○	○	○	○	○	○	○	○	○	36,70

### K40 - hak dokrokwowy Flex-Fit

- Solidny stalowy hak o grubości 5 mm z czterema otworami do mocowania, służy do mocowania rynien do krokwi dachowych, wyposażony w elastyczne klipsy do utrzymania rynny w odpowiednim miejscu
- Zalecane odstępy montażu co 600 mm, należy wykonać spadek o 10 mm na 3 mb rynny



Produkt	Długość [mm]	Wymiar [mm]	Magestic		Kolorystyka RAL									Cena [PLN]	
			MG	Cena [PLN]	3009	7011	7016 <sup>m</sup>	8004	8017 <sup>m</sup>	9002	9005 <sup>m</sup>	9006	9007		
<b>K40125</b>	400	125			○	○	○	○	○	○	○	○	○	○	38,48
<b>K40150</b>	400	150			○	○	○	○	○	○	○	○	○	○	39,92

## Gwarancja Lindab

30 lat na system rynnowy Lindab Rainline

Chcesz otrzymać certyfikat gwarancji pocztą lub e-mailem?  
Wystarczy wypełnić formularz na stronie lindab.com.





# Rynny półokrągłe

## Akcesoria do rynien

### OSK/OSKR - osłona rynny narożna/prosta

- Służy do zmniejszenia przelewu rynny w sekcjach o wysokim przepływie
- Można ją łatwo dopasować do istniejącego systemu, wyposażona w haczyki w celu zamocowania na rynnie
- OSKR dla odcinków prostych rynny i OSK dla narożników



Produkt	Typ	Wymiar [mm]	Magestic		Kolorystyka RAL									Cena [PLN]	
			MG	Cena [PLN]	3009	7011	7016 <sup>m</sup>	8004	8017 <sup>m</sup>	9002	9005 <sup>m</sup>	9006	9007		
<b>OSKR125</b>	prosty	125	<input type="radio"/>	64,36	<input type="radio"/>	<input type="radio"/>	<input type="radio"/>	<input type="radio"/>	<input type="radio"/>	<input type="radio"/>	<input type="radio"/>	<input type="radio"/>	<input type="radio"/>	<input type="radio"/>	132,17
<b>OSKR150</b>	prosty	150	<input type="radio"/>	70,65	<input type="radio"/>	<input type="radio"/>	<input type="radio"/>	<input type="radio"/>	<input type="radio"/>	<input type="radio"/>	<input type="radio"/>	<input type="radio"/>	<input type="radio"/>	<input type="radio"/>	139,91
<b>OSK</b>	narożny	uniwersalny	<input type="radio"/>	68,63	<input type="radio"/>	<input type="radio"/>	<input type="radio"/>	<input type="radio"/>	<input type="radio"/>	<input type="radio"/>	<input type="radio"/>	<input type="radio"/>	<input type="radio"/>	<input type="radio"/>	137,57

### STAG - podciąg rynny

- Używany do zabezpieczenia rynny w miejscach narażonych na większy odbiór wody lub śniegu usuwającego się z połaci dachowej
- Posiada klips do zamocowania rynny
- Wyposażony w pięć otworów na śruby mocujące

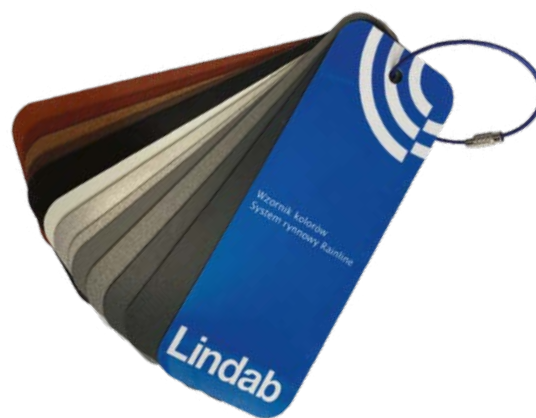


Produkt	Magestic		Kolorystyka RAL									Cena [PLN]	
	MG	Cena [PLN]	3009	7011	7016 <sup>m</sup>	8004	8017 <sup>m</sup>	9002	9005 <sup>m</sup>	9006	9007		
<b>STAG</b>	<input type="radio"/>	5,43	<input type="radio"/>	<input type="radio"/>	<input type="radio"/>	<input type="radio"/>	<input type="radio"/>	<input type="radio"/>	<input type="radio"/>	<input type="radio"/>	<input type="radio"/>	<input type="radio"/>	11,85

## Poproś o próbkę koloru

Dla prawidłowego wyboru koloru Lindab Rainline, dostępne są próbniki kolorów wysyłane na zamówienie.

Wyślij zapytanie na adres:  
[dachy@lindab.com](mailto:dachy@lindab.com)











# System rynny ukrytej

## Maskownice rynny

### RUMRP - maskownica rynny prosta

- Służy do zamaskowania rynny R 150 mm, która jest nachylona względem dachu pod odpowiednim kątem
- Mocowana bezpośrednio na hakach z regulacją poziomu
- Wykonana z blachy powlekanej w dostępnej kolorystyce



Produkt	Długość [m]	Magestic		Kolorystyka RAL								Cena [PLN]	
		MG	Cena [PLN]	3009	7011	7016	8004	8017	9002	9005	9006		9007
<b>RUMRP</b>	2					○					○		85,00

### RUMRPDL / RUMRPDP

#### - maskownica rynny z deklem lewa / prawa

- Dostępny w wersji lewej i prawej
- Produkt 2 w 1: maskownica w odcinku prostym o długości 1500 mm oraz dekiel zamykający i zastaniający zakończenie rynny
- Montowana bezpośrednio na hakach, a element zamykający - bezpośrednio do podstawy drewnianej
- Wykonana z blachy powlekanej w dostępnej kolorystyce



Produkt	Długość [m]	Magestic		Kolorystyka RAL								Cena [PLN]	
		MG	Cena [PLN]	3009	7011	7016	8004	8017	9002	9005	9006		9007
<b>RUMRPDL</b>	1,5					○					○		85,00
<b>RUMRPDP</b>	1,5					○					○		85,00

## Narożniki rynny

### RUNW / RUNZ

#### - wewnętrzny / zewnętrzny narożnik rynny

- Idealnie dopasowuje się do całego systemu
- Wykonany z blachy powlekanej w dostępnej kolorystyce



Produkt	Kąt [°]	Magestic		Kolorystyka RAL								Cena [PLN]	
		MG	Cena [PLN]	3009	7011	7016	8004	8017	9002	9005	9006		9007
<b>RUNW</b>	90					○					○		50,00
<b>RUNZ</b>	90					○					○		20,00







# Rury i kształtki

## PRT - rura przedłużająca

- Stosowana powyżej czyszczaka RT na rurze spustowej
- Łatwo się przesuwają, umożliwia szybki dostęp do czyszczaka RT
- Zapewnia dostęp w celach konserwacji, zabezpiecza przed gromadzeniem się osadu z lodu



Produkt	Wymiar [mm]	Magestic		Kolorystyka RAL										Cena [PLN]
		MG	Cena [PLN]	3009	7011	7016 <sup>m</sup>	8004	8017 <sup>m</sup>	9002	9005 <sup>m</sup>	9006	9007		
<b>PRT75</b>	75	○	22,84	○	○	○	○	○	○	○	○	○	○	45,33
<b>PRT87</b>	87	○	23,67	○	○	○	○	○	○	○	○	○	○	48,72
<b>PRT100</b>	100	○	26,97	○	○	○	○	○	○	○	○	○	○	55,37

## Rurhaki

### SSVH - rurhak do rury spustowej

- Umożliwia mocowanie rury do ściany lub przy użyciu trzpienia SST i służy do montażu bezpośrednio do elewacji
- Zalecany maksymalny odstęp 1,5 m
- Szybki montaż - zaciśnięcie mechanizmu bez użycia narzędzi



Produkt	Wymiar [mm]	Magestic		Kolorystyka RAL										Cena [PLN]
		MG	Cena [PLN]	3009	7011	7016 <sup>m</sup>	8004	8017 <sup>m</sup>	9002	9005 <sup>m</sup>	9006	9007		
<b>SSVH75</b>	75	○	9,06	○	○	○	○	○	○	○	○	○	○	17,08
<b>SSVH87</b>	87	○	9,79	✓	✓	✓	✓	✓	✓	✓	✓	✓	✓	17,61
<b>SSVH100</b>	100	○	10,73	✓	✓	✓	✓	✓	✓	✓	✓	✓	✓	19,24
<b>SSVH120</b>	120	○	13,31	○	○	○	○	○	○	○	○	○	○	25,53





# Rury i kształtki

## Kosze

### VATKR - prostokątny kosz zlewowy

- Stosowany w celu odbierania wody z rynny
- Prostokątny kształt z kwadratowymi bokami o wymiarach 250×150×150 mm
- Kosze mogą być tłoczone lub wykonane pod zamówienie, wykończenie może się różnić



Produkt	Wymiar [mm]	Magestic		Kolorystyka RAL							Cena [PLN]		
		MG	Cena [PLN]	3009	7011	7016 <sup>m</sup>	8004	8017 <sup>m</sup>	9002	9005 <sup>m</sup>		9006	9007
VATKR75	75			○	○	○	○	○	○	○	○	○	517,31
VATKR87	87			○	○	○	○	○	○	○	○	○	517,31
VATKR100	100			○	○	○	○	○	○	○	○	○	517,31
VATKR120	120			○	○	○	○	○	○	○	○	○	517,31

### VATKL - stożkowy kosz zlewowy

- Stosowany w celu odbierania wody z rynny
- Stożkowy kształt o wymiarach 250×250×250-355 mm
- Kosze mogą być tłoczone lub wykonane pod zamówienie, wykończenie może się różnić



Produkt	Wymiar [mm]	Magestic		Kolorystyka RAL							Cena [PLN]		
		MG	Cena [PLN]	3009	7011	7016 <sup>m</sup>	8004	8017 <sup>m</sup>	9002	9005 <sup>m</sup>		9006	9007
VATKL75	75			○	○	○	○	○	○	○	○	○	560,44
VATKL87	87			○	○	○	○	○	○	○	○	○	560,44
VATKL100	100			○	○	○	○	○	○	○	○	○	560,44
VATKL120	120			○	○	○	○	○	○	○	○	○	560,44

### VATK - okrągły kosz zlewowy

- Stosowany w celu odbierania wody z rynny
- Możliwość wykonania kosza półokrągłego z prostą tylną ścianką VATKS
- Kosze mogą być tłoczone lub wykonane pod zamówienie, wykończenie może się różnić



Produkt	Wymiar [mm]	Magestic		Kolorystyka RAL							Cena [PLN]		
		MG	Cena [PLN]	3009	7011	7016 <sup>m</sup>	8004	8017 <sup>m</sup>	9002	9005 <sup>m</sup>		9006	9007
VATKS87	87			○	○	○	○	○	○	○	○	○	538,88
VATKS100	100			○	○	○	○	○	○	○	○	○	538,88

<sup>m</sup> Dostępny również w kolorze matowym.  
Do kolorów metalicznych doliczamy +5%.  
Pozostałe kolory z palety RAL - na zapytanie.

✓ - produkt dostępny z magazynu ○ - produkt dostępny na zamówienie (do 3 tygodni)  
Zdjęcia produktów wyłącznie w celach ilustracyjnych.  
Więcej informacji o kolorach na stronie 10.







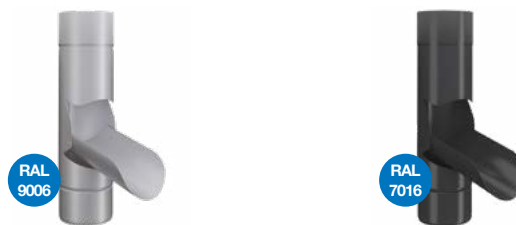


## Rury i kształtki

### Wyłapywacze deszczówki

#### FUTK - wyłapywacz

- Wyłapywacz deszczówki, montowany na rurze spustowej
- Miejsce wylotu do ręcznego otwierania i zamykania
- Pasuje do rur spustowych



Produkt	Wymiar [mm]	Magestic		Kolorystyka RAL									Cena [PLN]
		MG	Cena [PLN]	3009	7011	7016 <sup>m</sup>	8004	8017 <sup>m</sup>	9002	9005 <sup>m</sup>	9006	9007	
<b>FUTK75</b>	75	<input type="radio"/>	87,31	<input type="radio"/>	<input type="radio"/>	<input type="radio"/>	<input type="radio"/>	<input type="radio"/>	<input type="radio"/>	<input type="radio"/>	<input type="radio"/>	<input type="radio"/>	187,01
<b>FUTK87</b>	87	<input type="radio"/>	91,70	<input type="radio"/>	<input type="radio"/>	<input type="radio"/>	<input type="radio"/>	<input checked="" type="radio"/>	<input type="radio"/>	<input checked="" type="radio"/>	<input type="radio"/>	<input type="radio"/>	198,15
<b>FUTK100</b>	100	<input type="radio"/>	99,74	<input type="radio"/>	<input type="radio"/>	<input type="radio"/>	<input type="radio"/>	<input checked="" type="radio"/>	<input type="radio"/>	<input checked="" type="radio"/>	<input type="radio"/>	<input type="radio"/>	212,00

## Akademia Profesjonalnego Dekarza

W ramach Akademii Lindab organizowane są dwa razy w roku szkolenia dla ekip dekarских.

Szkolenia podzielone są na dwa bloki: teoretyczny i praktyczny, w czasie których omawiana jest oferta produktowa Lindab, w tym najważniejsze produkty z naszej oferty:

- system rynnowy Lindab Rainline i Lindab Square,
- blachy trapezowe (profile dachowe LTP20 i LTP45, profile elewacyjne LVP20 i LVP45),
- blachodachówki Topline,
- blachodachówki modułowe: Lindab Moduline, Lindab Laguna i Lindab Costa
- pokrycia dachowe: FAP, PLX, SRP na klik, aluminiowe,
- system mocowań Bjarnes

- Lindab SolarRoof™ - panele fotowoltaiczne zintegrowane z dachem.

Część praktyczna, prowadzona przez Mistrzów Blacharstwa to okazja do nabycia dodatkowych umiejętności pod okiem naszych doświadczonych ekspertów. Na specjalnie przygotowanych stanowiskach uczestnicy szkoleń wykonują praktyczny montaż systemów dachowych i rynnowych, w tym: obróbkę komina, montaż okapu, wykonywanie parapetów, montaż systemu rynnowego, wykonanie koryt, montaż rynny ukrytej.

[www.szkolenia-lindab.pl](http://www.szkolenia-lindab.pl)

# Wzmocnione rury spustowe **Vandal Stop**

## Rury spustowe

### 300 SLS VANDAL STOP - czyszczak

- Czyszczak wzmocniony ze stali ocynkowanej ogniowo o grubości 2 mm lub 1,5 mm ze stali nierdzewnej
- Pasuje do rury spustowej
- Zapobiega osadzaniu się liści w odpływie
- Konstrukcja pod kątem ułatwia oczyszczanie rury spustowej



Produkt	Długość [mm]	Wymiar [mm]	Stal nierdzewna		Kolorystyka RAL								Cena [PLN]		
			SS	Cena [PLN]	3009	7011	7016	8004	8017	9002	9005	9006		9007	
<b>VSLS102</b>	300	102	<input type="radio"/>	1 214,26	<input type="radio"/>	<input type="radio"/>	<input type="radio"/>	<input type="radio"/>	<input type="radio"/>	<input type="radio"/>	<input type="radio"/>	<input type="radio"/>	<input type="radio"/>	<input type="radio"/>	809,50

### 850 SLS VANDAL STOP - czyszczak zintegrowany z rurą

### 2000 SLS VANDAL STOP - czyszczak zintegrowany z rurą

- Wzmocniona rura ze stali ocynkowanej ogniowo o grubości 2 mm lub 1,5 mm ze stali nierdzewnej
- Zintegrowany czyszczak i wsporniki ze stali nierdzewnej
- Pasuje do rury spustowej



Produkt	Długość [mm]	Wymiar [mm]	Stal nierdzewna		Kolorystyka RAL								Cena [PLN]		
			SS	Cena [PLN]	3009	7011	7016	8004	8017	9002	9005	9006		9007	
<b>VSLS09102</b>	850	102	<input type="radio"/>	1 657,22	<input type="radio"/>	<input type="radio"/>	<input type="radio"/>	<input type="radio"/>	<input type="radio"/>	<input type="radio"/>	<input type="radio"/>	<input type="radio"/>	<input type="radio"/>	<input type="radio"/>	1 211,36
<b>VSLS2102</b>	2000	102	<input type="radio"/>	2 221,91	<input type="radio"/>	<input type="radio"/>	<input type="radio"/>	<input type="radio"/>	<input type="radio"/>	<input type="radio"/>	<input type="radio"/>	<input type="radio"/>	<input type="radio"/>	<input type="radio"/>	1 481,27

## Specyfikacja i przygotowanie projektu

Pracownicy Działu Systemów Dachowych i Elewacyjnych Lindab oferują pomoc w przygotowaniu szczegółowej specyfikacji i wyceny projektu.

Aby uzyskać więcej informacji zapraszamy do kontaktu z naszymi doradcami technicznymi.





# Wzmocnione rury spustowe **Vandal Stop**

## 2000 SLST VANDAL STOP - wzmocniona rura spustowa ze zintegrowanym czyszczakiem w części górnej

- Wzmocniona rura z czyszczakiem ze stali ocynkowanej ogniowo o grubości 2 mm lub 1,5 mm ze stali nierdzewnej
- Zintegrowane wsporniki ze stali nierdzewnej, czyszczak umieszczony poza zasięgiem dzieci
- Pasuje do rury spustowej



Produkt	Długość [mm]	Wymiar [mm]	Stal nierdzewna		Kolorystyka RAL									Cena [PLN]	
			SS	Cena [PLN]	3009	7011	7016	8004	8017	9002	9005	9006	9007		
<b>VSLST2102</b>	2000	102	<input type="radio"/>	2 157,19	<input type="radio"/>	<input type="radio"/>	<input type="radio"/>	<input type="radio"/>	<input type="radio"/>	<input type="radio"/>	<input type="radio"/>	<input type="radio"/>	<input type="radio"/>	<input type="radio"/>	1 481,27

## 850 UTK VANDAL STOP - wzmocniona rura spustowa z wylewką

## 2000 UTK VANDAL STOP - wzmocniona rura spustowa z wylewką

- Wzmocniona rura spustowa ze stali ocynkowanej ogniowo o grubości 2 mm lub 1,5 mm ze stali nierdzewnej
- Zintegrowane wsporniki wylewki i stali nierdzewnej



Produkt	Długość [mm]	Wymiar [mm]	Stal nierdzewna		Kolorystyka RAL									Cena [PLN]	
			SS	Cena [PLN]	3009	7011	7016	8004	8017	9002	9005	9006	9007		
<b>VUTK09102</b>	850	102	<input type="radio"/>	1 491,00	<input type="radio"/>	<input type="radio"/>	<input type="radio"/>	<input type="radio"/>	<input type="radio"/>	<input type="radio"/>	<input type="radio"/>	<input type="radio"/>	<input type="radio"/>	<input type="radio"/>	1 343,51
<b>VUTK2102</b>	2000	102	<input type="radio"/>	1 875,41	<input type="radio"/>	<input type="radio"/>	<input type="radio"/>	<input type="radio"/>	<input type="radio"/>	<input type="radio"/>	<input type="radio"/>	<input type="radio"/>	<input type="radio"/>	<input type="radio"/>	1 607,49





# Akcesoria

## BFT - farbka zaprawowa

- Do użytku w czasie instalacji lub konserwacji
- Do zabezpieczenia przyciętych krawędzi lub niewielkich zadrapań
- Pojemność: puszka 100 ml



Produkt	Pojemność [ml]	Kolorystyka RAL										Cena [PLN]
		3009	7011	7016	8004	8017	9002	9005	9006	9007	9007 <sup>m</sup>	
<b>BFT</b>	100	<input type="radio"/>	<input type="radio"/>	<input checked="" type="radio"/>	<input type="radio"/>	<input type="radio"/>	<input type="radio"/>	<input checked="" type="radio"/>	<input type="radio"/>	<input checked="" type="radio"/>	<input type="radio"/>	46,66

## DVSIL - kosz czyszczak

- Służy do wyłapywania liści i innych potencjalnych zabrudzeń, które utknęły w rurze spustowej
- Do zamieszczenia wewnątrz rury spustowej, zawieszanej na hakach
- Stal nierdzewna, zwykle stosowana z końcówką do odpływu BUTK w celu ułatwienia czyszczenia



Produkt	Wymiar [mm]	Cena [PLN]
<b>DVSIL</b>	100	126,29

## TPI - trzpień do rurhaka

- Stosowany z rurhakiem do mocowania rur spustowych do ściany
- Trzpień jest zamawiany osobno, może być dostarczany niepomalowany - po zainstalowaniu można go pomalować farbą do retuszu
- Gdy rurhak jest zamknięty, trzpień blokuje się na swoim miejscu

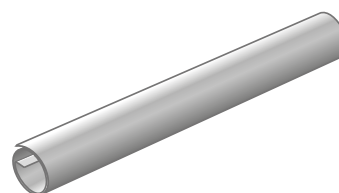


Produkt	Długość [mm]	Cena [PLN]
<b>TPI210</b>	210	15,47
<b>TPI300</b>	300	16,90

## DNX - wzmocnienie łączenia rynny

- Element do wzmocnienia narożnika rynnowego

Produkt	Długość [mm]	Wymiar [mm]	Cena [PLN]
<b>DNX</b>	250	uniwersalny	10,63





# Akcesoria

## SSC - wkręt montażowy z przekładką

- Śruba mocująca SSVU do drewna, betonu, dostarczana z kołkiem
- Produkt na zamówienie

Produkt	Odległość od ściany [mm]	Cena [PLN]
<b>SSC25</b>	25	27,97
<b>SSC55</b>	55	32,78
<b>SSC85</b>	85	39,17
<b>SSC115</b>	115	45,56



## LBR - wkręty montażowe do haków rynnowych

- Gwintowane o długości 30 mm i grubości 4,2 mm
- Dostarczane w opakowaniu 500 sztuk

Produkt	Opak. [szt.]	Wymiar [mm]	Cena [PLN]
<b>LBR</b>	500	4,2×30	88,28



## KBO - giętak do haków rynnowych

- Do wyginania haków pod wymaganym kątem
- Produkt na zamówienie

Produkt	Cena [PLN]
<b>KBO</b>	737,22

